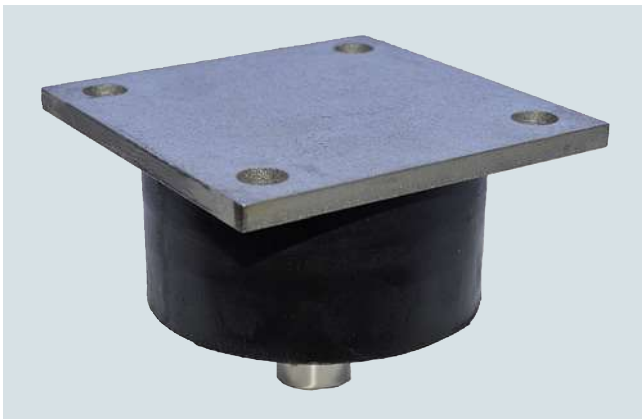


Übersicht



Elastomerlager für Wägezellen der Baureihe SIWAREX WL230 BB-S SA, 10 ... 200 kg (22.05 ... 440.93 lb)



Elastomerlager für Wägezellen der Baureihe SIWAREX WL230 BB-S SA, 350 und 500 kg (771.62 und 1 102.31 lb)

Das selbstzentrierende Elastomerlager für Wägezellen der Baureihe SIWAREX WL230 BB-S SA ist die ideale Lasteinleitung für Waagen ohne Anlenkung. Es dämpft Schwingungen und Stöße.

Aufbau

Elastomerlager sind Gummi-Metallverbindungen aus Neoprene und Edelstahl gefertigt. Sie gewährleisten auch bei kleinen Abmessungen große Federwege und damit einen hohen Dämpfungsgrad.

Wird der Lastträger um mehr als 4 mm (0,16 inch) in horizontaler Richtung ausgelenkt, so ist das seitliche Bewegungsspiel (z. B. durch Anschläge) in der Konstruktion des Lastträgers zu begrenzen.

In Kombination mit der Grundplatte und integriertem Überlastschutz wird sichergestellt, dass die Wägezelle bei statischer Überlastung bis zu einer Vertikalkraft von 5 kN nicht beschädigt wird.

Die Wägezelle und die Grundplatte sind nicht im Lieferumfang des Elastomerlagers enthalten.

Technische Daten

Elastomerlager für Wägezellen der Baureihe SIWAREX WL230 BB-S SA

Nennlast	10 kg (22.05 lb)	20 kg (44.09 lb)	50 kg (110.23 lb)	100 kg (220.46 lb)	200 kg (440.93 lb)	350 kg (771.62 lb)	500 kg (1 102.31 lb)
Max. zulässige seitliche Auslenkung	± 4 mm (0.16 inch)	± 4 mm (0.16 inch)	± 4 mm (0.16 inch)	± 4 mm (0.16 inch)	± 4 mm (0.16 inch)	± 4 mm (0.16 inch)	± 4 mm (0.16 inch)
Vertikale Steifigkeit	0,89 kN/mm	0,89 kN/mm	0,89 kN/mm	0,89 kN/mm	0,89 kN/mm	3,8 kN/mm	3,8 kN/mm
Horizontale Steifigkeit	0,16 kN/mm	0,16 kN/mm	0,16 kN/mm	0,16 kN/mm	0,16 kN/mm	0,1 kN/mm	0,1 kN/mm
Einfederung bei Nennlast	0,10 mm	0,20 mm	0,50 mm	1,10 mm	2,10 mm	0,68 mm	1,28 mm

Wägezellen

Biegebalkenwägezellen
SIWAREX WL230 BB-S SA

Elastomerlager

Auswahl- und Bestelldaten

Artikel-Nr.

Elastomerlager

Für Wägezellen der Baureihe
SIWAREX WL230 BB-S SA

Material: Neopren, Edelstahl EN 1.4301

Für Wägezellen mit einer Nennlast von¹⁾²⁾

- 10 ... 200 kg (22.05 ... 440.92 lb)
- 350, 500 kg (771.61, 1 102.31 lb)

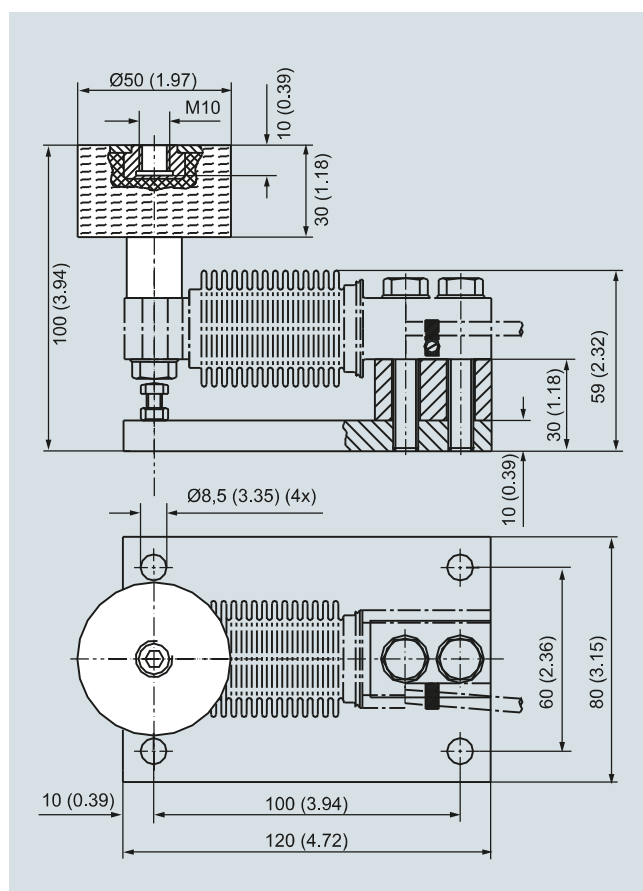
7MH4133-3DE11

7MH5706-0PC00

¹⁾ Die Wägezelle ist nicht im Lieferumfang enthalten.

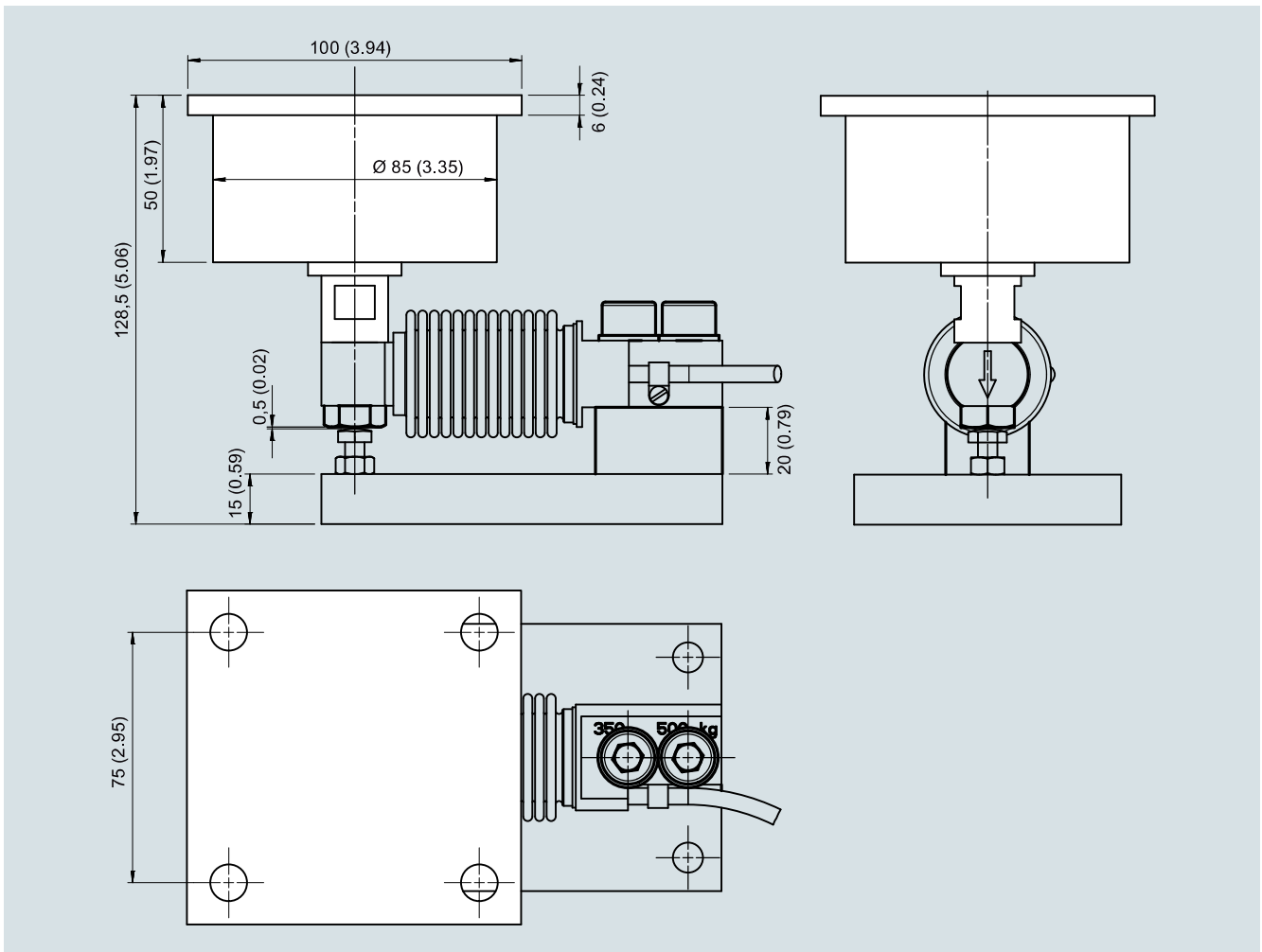
²⁾ Zum Schutz der Wägezelle wird dringend empfohlen, ein Erdungskabel (7MH3701-1AA1) zu verwenden.

Maßzeichnungen



Elastomerlager für Wägezellen SIWAREX WL230 BB S SA,
10 ... 200 kg (22.05 ... 440.92 lb), Maße in mm (inch)

Maßzeichnungen (Fortsetzung)



Elastomerlager für Wägezellen SIWAREX WL230 BB S SA, 350 und 500 kg (771.61 und 1 102.31 lb), Maße in mm (inch)