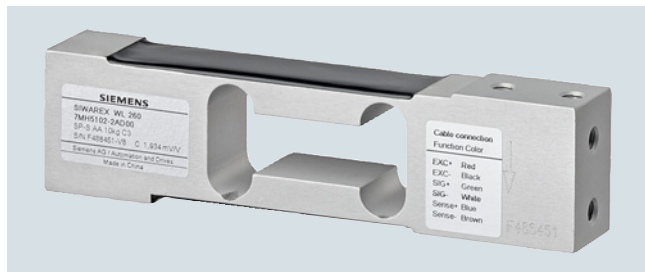


## Übersicht



Die Wägezelle eignet sich für kleine Plattformwaagen mit einer Wägezelle und Plattformgröße bis 400 × 400 mm (15.75 × 15.75 inch) sowie den Einsatz in Handelswaagen der Klasse III mit einer maximalen Teilezahl  $n_{\max} = 3000d$ .

## Aufbau

Die Wägezelle ist hermetisch gekapselt.

## Technische Daten

### SIWAREX WL260 SP-S AA

<b>Mögliche Anwendungen</b>	<ul style="list-style-type: none"> <li>• Plattformwaagen</li> <li>• Kleine Bandwaagen</li> </ul>
<b>Bauform</b>	Plattformwägezelle
<b>Lasten</b>	
Nennlast $E_{\max}$	<ul style="list-style-type: none"> <li>• 3 kg (6.61 lb)</li> <li>• 5 kg (11.02 lb)</li> <li>• 10 kg (22.05 lb)</li> <li>• 20 kg (44.09 lb)</li> <li>• 50 kg (110.23 lb)</li> <li>• 100 kg (220.46 lb)</li> </ul>
Minimale Vorlast $E_{\min}$	0 % $E_{\max}$
Maximale Gebrauchslast $L_D$	150 % $E_{\max}$
Bruchlast $L_D$	300 % $E_{\max}$
Maximale Querlast $L_{Dq}$	100 % $E_{\max}$
<b>Messtechnische Kennwerte</b>	
Nennmessweg $h_n$ bei $E_{\max}$	< 0,6 mm (0.024 inch)
Nennkennwert $C_n$	2,0 ± 0,2 mV/V
Nullsignaltoleranz $D_0$	< ± 2 % $C_n$
Maximaler Teilungswert $n_{IC}$	3 000
Minimaler Teilungswert $V_{\min}$	$E_{\max}/12\ 000$
Zusammengesetzter Fehler $F_{\text{comb}}$	± 0,02 % $C_n$
Veränderlichkeit $F_V$	± 0,017 % $C_n$
Kriechfehler $F_{Cr}$	
• 30 min	± 0,02 % $C_n$
Temperaturkoeffizient	
• Nullsignal $T_{K0}$	0,017 % $C_n/5\ K$
• Kennwert $T_{Kc}$	0,014 % $C_n/5\ K$
<b>Elektrische Kennwerte</b>	
Empfohlene Referenzspannung $U_{\text{ref}}$	DC 5 ... 12 V
Eingangswiderstand $R_e$	409 Ω ± 6 Ω
Ausgangswiderstand $R_a$	350 Ω ± 3 Ω
Isolationswiderstand $R_{is}$	5 000 MΩ bei DC 50 V
<b>Anschluss- und Umweltbedingungen</b>	
Nenntemperaturbereich $B_{Tn}$	-10 ... +40 °C (14 ... 104 °F)
Gebrauchstemperaturbereich $B_{Tu}$	-35 ... +65 °C (-31 ... 149 °F)
Lagerungstemperaturbereich $B_{Ts}$	-35 ... +65 °C (-31 ... 149 °F)
Werkstoff des Aufnehmers (DIN)	Aluminium

### SIWAREX WL260 SP-S AA

Maximales Anzugsmoment der Befestigungsschrauben	15 ... 20 Nm
Schutzart nach EN 60529; IEC 60529	IP65
<b>Kabelanschluss</b>	
<b>Funktion</b>	<b>Farbe</b>
• EXC + (Speisung +)	Rot
• EXC - (Speisung -)	Schwarz
• SIG + (Messsignal +)	Grün
• SIG - (Messsignal -)	Weiß
• Sense + (Fühlerleitung +)	Blau
• Sense - (Fühlerleitung -)	Braun
• Schirm (nicht mit dem Wägezellenkörper verbunden)	Transparent
<b>Zertifikate und Zulassungen</b>	
Genauigkeitsklasse nach OIML R-60	C3

## Auswahl- und Bestelldaten

### Artikel-Nr.

### Wägezelle des Typs WL 260 SP-S AA

Eichfähig nach OIML R-60 bis 3 000d, Anschlusskabel 3 m (9.84 ft)

7MH5102-

D 0 0

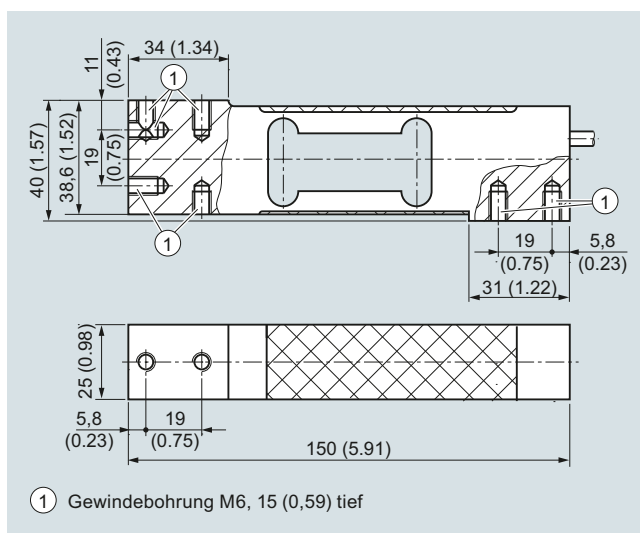
➤ Klicken Sie auf die Artikel-Nr. zur Online-Konfiguration im PIA Life Cycle Portal.

### Nennlast

- 3 kg (6.61 lb)
- 5 kg (11.02 lb)
- 10 kg (22.05 lb)
- 20 kg (44.09 lb)
- 50 kg (110.23 lb)
- 100 kg (220.46 lb)

1 K  
1 P  
2 A  
2 G  
2 P  
3 A

## Maßzeichnungen



Wägezelle SIWAREX WL 260 SP-S AA, Maße in mm (inch)