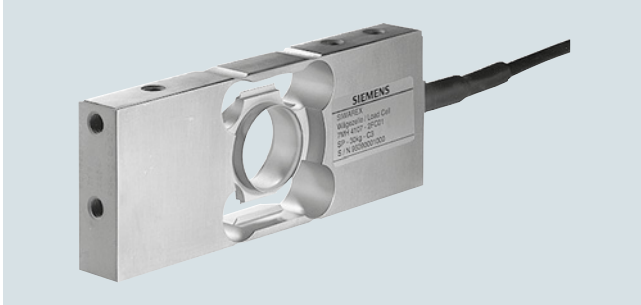


Übersicht



Die Plattformwägezelle SIWAREX WL260 SP-S SB eignet sich ausgezeichnet für den Einsatz in Plattformwaagen mit einer Größe von bis zu 350 × 350 mm (13.78 × 13.78 inch). Sie ist zugelassen für den Einsatz in Handelswaagen der Klasse III mit maximalen Teilezahlen n_{\max} bis 3 000d.

Aufbau

Das Messelement besteht aus Edelstahl und ist hermetisch gekapselt. Die Wägezelle erfüllt die Schutzart IP68.

Technische Daten

SIWAREX WL260 SP-S SB	
Mögliche Anwendungen	<ul style="list-style-type: none"> Plattformwaagen Kleine Bandwaagen
Bauform	Plattformwägezelle
Lasten	
Nennlast E_{\max}	<ul style="list-style-type: none"> 6 kg (13.23 lb) 12 kg (26.46 lb) 30 kg (66.14 lb) 60 kg (132.28 lb)
Minimale Vorlast E_{\min}	0 % E_{\max}
Maximale Gebrauchslast L_U	150 % E_{\max}
Bruchlast L_d	300 % E_{\max}
Maximale Querlast L_{lq}	100 % E_{\max}
Messtechnische Kennwerte	
Nennmessweg h_n bei E_{\max}	0,24 ± 0,02 mm (0.009 ± 0.0008 inch)
• $E_{\max} = 6$ kg (13.23 lb)	0,19 ± 0,01 mm (0.008 ± 0.0004 inch)
• $E_{\max} = 12$ kg (26.46 lb)	0,15 ± 0,01 mm (0.006 ± 0.0004 inch)
• $E_{\max} = 30$ kg (66.14 lb)	0,22 ± 0,03 mm (0.009 ± 0.0011 inch)
• $E_{\max} = 60$ kg (132.28 lb)	
Nennkennwert C_n	2,0 ± 0,2 mV/V
Nullsignaltoleranz D_0	< ± 2,0 % C_n
Maximaler Teilungswert n_{lc}	3 000
Minimaler Teilungswert V_{\min}	$E_{\max}/15\ 000$
• Bei $E_{\max} = 6 \dots 60$ kg (13.23 ... 132.28 lb)	
Zusammengesetzter Fehler F_{comb}	≤ ± 0,02 % C_n
Veränderlichkeit F_v	≤ ± 0,02 % C_n
Kriechfehler F_{cr}	≤ ± 0,025 % C_n
• 30 min	
Temperaturkoeffizient	
• Nullsignal T_{K0}	0,009 % $C_n/10$ °C
• Kennwert T_{Kc}	0,009 % $C_n/10$ °C
Elektrische Kennwerte	
Empfohlene Referenzspannung U_{ref}	DC 5 ... 12 V
Eingangswiderstand R_e	400 Ω ± 20 Ω
Ausgangswiderstand R_a	350 Ω ± 3,5 Ω
Isolationswiderstand R_{is}	5 000 MΩ bei DC 50 V

SIWAREX WL260 SP-S SB

Anschluss- und Umweltbedingungen

Werkstoff des Aufnehmers (DIN) Edelstahl EN 1.4542

Maximales Anzugsmoment der Befestigungsschrauben 10 Nm

Kabelanschluss

Funktion

- EXC + (Speisung +)
- EXC - (Speisung -)
- SIG + (Messsignal +)
- SIG - (Messsignal -)
- Sense + (Fühlerleitung +)
- Sense - (Fühlerleitung -)
- Schirm (nicht mit dem Wägezellenkörper verbunden)

Farbe

Grün
Schwarz
Weiß
Rot
Gelb
Blau
Transparent

Nenntemperaturbereich B_{tn} -10 ... +40 °C (14 ... 104 °F)

Gebrauchstemperaturbereich B_{tu} -35 ... +65 °C (-31 ... +149 °F)

Lagerungstemperaturbereich B_{ts} -35 ... +65 °C (-31 ... +149 °F)

Schutzart nach DIN EN 60529; IEC 60529 IP68

Zertifikate und Zulassungen

Genauigkeitsklasse nach OIML R-60 C3

Auswahl- und Bestelldaten

Artikel-Nr.

Wägezelle des Typs WL260 SP-S SB

Eichfähig nach OIML R-60 bis 3 000d, Anschlusskabel 6 m (19.69 ft)

➤ Klicken Sie auf die Artikel-Nr. zur Online-Konfiguration im PIA Life Cycle Portal.

7MH5117-

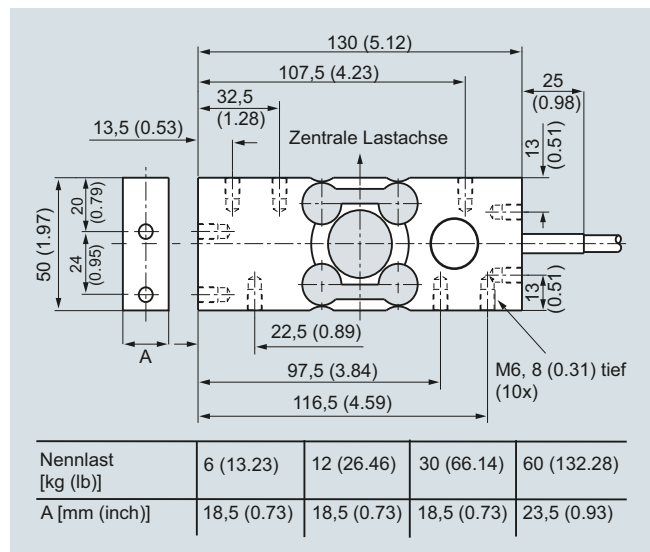
0 0 0

Nennlast

- 6 kg (13.23 lb)
- 12 kg (26.45 lb)
- 30 kg (66.14 lb)
- 60 kg (132.28 lb)

1 Q
2 B
2 K
2 Q

Maßzeichnungen



Wägezelle SIWAREX WL260 SP-S SB, Maße in mm (inch)