

**RIEDEL**

# Produktkatalog & Preisliste 2024

WEIGHING YOUR INNOVATION



# WEIGHING YOUR INNOVATION

// INHALTSVERZEICHNIS

## Produktübersicht.

<b>1. Service &amp; Dienstleistungen</b> .....	4 - 5
<b>2. Einbauzubehör für Biegebalken Wägezellen</b>	
2.1. Grundplatte mit Überlastschutz & Elastomerlager flach .....	6
2.2. Grundplatte mit Überlastschutz & Elastomerlager .....	7
<b>3. Einbauzubehör für Scherstab Wägezellen</b>	
3.1. Grundplatte mit Überlastschutz & Elastomerlager .....	8 - 9
3.2. Einbaueinheit ohne Abhebesicherung .....	10 - 11
3.3. Einbaueinheit mit Abhebesicherung .....	12 - 13
3.4. Einbaueinheit mit Abhebesicherung & Anlenkung .....	14 - 15
<b>4. Einbauzubehör für Druckkraft Wägezellen</b>	
4.1. Einbaueinheit ohne Abhebesicherung .....	16
4.2. Einbaueinheit mit Abhebesicherung .....	17
4.3. Einbaueinheit mit Abhebesicherung & Anlenkung .....	18
4.4. Einbaueinheit mit Kugelbolzenanlenkung .....	19
4.5. Einbaueinheit mit Kugelbolzenanlenkung 100 t .....	20
<b>5. Einbauzubehör für Ringtorsion Wägezellen</b>	
5.1. Einbaueinheit mit Abhebesicherung & Anlenkung .....	21
<b>6. Plattformwaagen aller Lastklassen &amp; Ausführungen nach Kundenanforderung</b> .....	21
<b>7. Unsere Vorteile</b> .....	23
<b>8. Fallbeispiele</b> .....	24 - 25
<b>9. Unsere Erfahrung &amp; Referenzen</b> .....	26
<b>10. Kontaktmöglichkeiten</b> .....	28



// SERVICE & DIENSTLEISTUNGEN

## 1. Unsere Kernkompetenzen.

Von der Konstruktion von Sonderwaagen, über die Wartung und Reparatur von Bestandsanlagen, bis hin zur Eichbegleitung. Wir als Full-Service-Dienstleister übernehmen alle Aufgaben im Bereich der Wägetechnik.

### Konstruktion & Projektierung

Gemeinsam mit Ihnen definieren wir die beste Lösung für Ihren Anwendungsfall. Unsere Leistung umfasst die Konstruktion und Auslegung des Wägesystems bis hin zum Einbau bei Ihnen vor Ort.



### Montage & Inbetriebnahme von wägetechnischen Anlagen

Unser erfahrenes Team kann wägetechnische Anlagen unabhängig vom Hersteller montieren und in Betrieb nehmen. Wir sorgen dafür, dass die Anlagen ordnungsgemäß installiert werden und den geltenden Normen entsprechen.



### Reparatur & Erneuerung von Bestandsanlagen

Die Reparatur von bereits vorhandenen Waagen, sowie die Instandhaltung und Generalüberholung von Wägesystemen gehört zu unserem Dienstleistungsspektrum.



### Beratung, Montage & Inbetriebnahme von Bandwaagen

Wir stellen sicher, dass Sie für Ihren Anwendungsfall das bestmögliche Produkt erhalten und die Bandwaage fachgerecht installiert und justiert wird, um eine zuverlässige Verwiegung des Schüttguts zu gewährleisten.



### Wartung & Instandhaltung

Durch unsere mehrstufigen Wartungsintervalle können Stillstände minimiert und Probleme, die zu längeren Ausfallzeiten führen können, verhindert werden.



### Vermietung von Waagen

Bei Auftragsspitzen oder Inventuren stehen Ihnen jederzeit alle gängigen Größen unserer Zählwaagen zur Verfügung. Bei Bedarf kann die Inventur auch von uns begleitet und koordiniert werden.



### Weiteres Leistungsspektrum:

// Verkauf von Wägeelektroniken aller Art

// Beratung und Verkauf von Tisch- & Zählwaagen aller Genauigkeitsklassen

// Digitalisierung von Waagen

// 2. EINBAUZUBEHÖR FÜR BIEGEBALKEN WÄGEZELLEN SIWAREX WL230 BB-S SA

## 2.1 Grundplatte mit Überlastschutz & Elastomerlager flach

 Lieferzeit: 3 Wochen  Gewicht: 3 kg  Ursprungsland: Deutschland

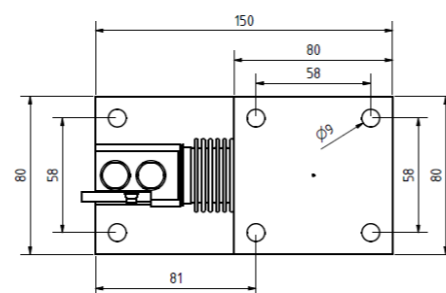
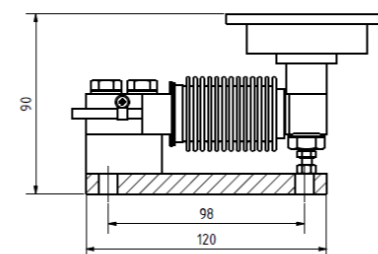
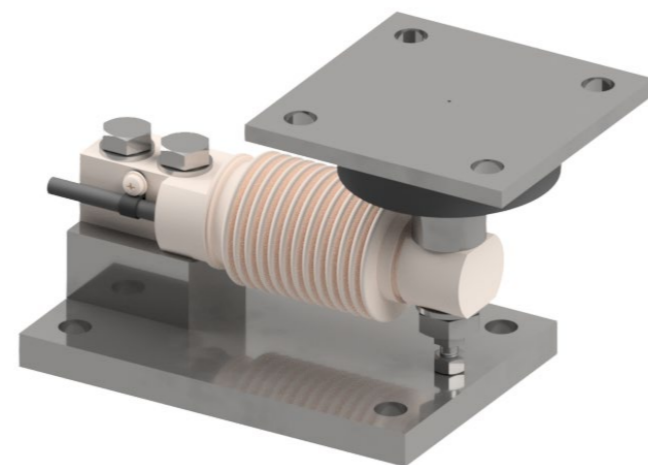
### Besondere Merkmale

- ✓ Besonders geeignet für Förderbänder und kleine Behälter- & Tankverwiegungen
- ✓ Einstellbare Überlastsicherung
- ✓ Elastomerlager schützt Wägezelle vor Impulsstößen
- ✓ Lieferung von Grundplatte, Zwischenstück, Elastomerlager und Befestigungsschrauben für Elastomerlager und Wägezelle
- ✓ Geringe Einbauhöhe

### Kompatibel mit:

- ✓ SIEMENS SIWAREX WL230 BB-S SA
- ✓ Riedel Biegebalken Wägezelle
- ✓ Weitere Wägezellen auf Anfrage

Bestellnummer	Beschreibung	Material	Nennlast	Listenpreis	Exportkennzeichen
101-301-200kg	Grundplatte mit Überlastschutz und	Stahl verzinkt	10 - 200 kg	130 € / Stück	AG/AL: N EC/ECCN: N Stat. Warennummer: 84 23 90 10
101-302-200kg	Elastomerlager	Edelstahl 1.4301	10 - 200 kg	150 € / Stück	



// 2. EINBAUZUBEHÖR FÜR BIEGEBALKEN WÄGEZELLEN SIWAREX WL230 BB-S SA

## 2.2 Grundplatte mit Überlastschutz & Elastomerlager

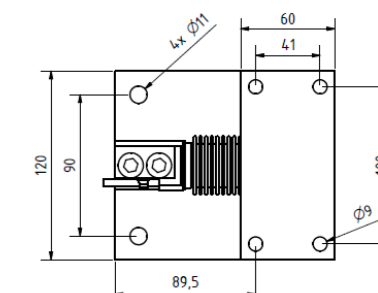
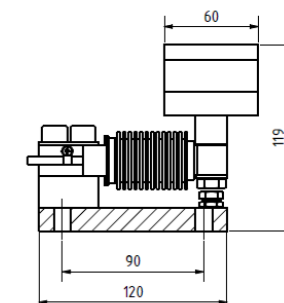
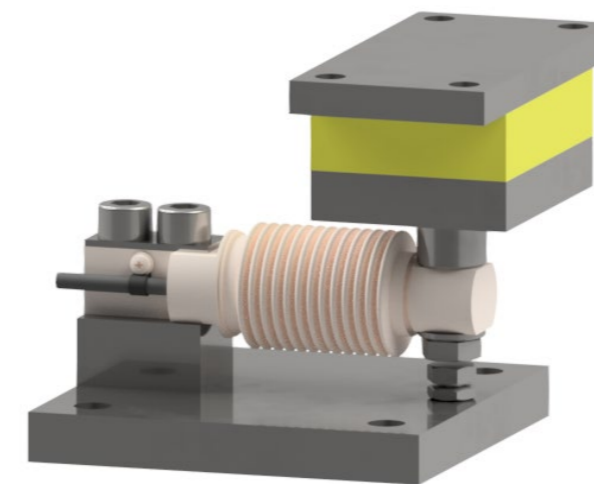
 Lieferzeit: 3 - 4 Wochen  Gewicht: 5 kg  Ursprungsland: Deutschland

### Besondere Merkmale

- ✓ Besonders geeignet für Förderbänder und kleine Behälter- & Tankverwiegungen
- ✓ Einstellbare Überlastsicherung
- ✓ Elastomerlager schützt Wägezelle vor Impulsstößen
- ✓ Lieferung von Grundplatte, Zwischenstück, Elastomerlager und Befestigungsschrauben für Elastomerlager und Wägezelle

### Kompatibel mit:

- ✓ SIEMENS SIWAREX WL230 BB-S SA
- ✓ Riedel Biegebalken Wägezelle
- ✓ Weitere Wägezellen auf Anfrage



Bestellnummer	Beschreibung	Material	Nennlast	Listenpreis	Exportkennzeichen
101-301-500kg	Grundplatte mit Überlastschutz und	Stahl verzinkt	350 - 500 kg	150 € / Stück	AG/AL: N EC/ECCN: N Stat. Warennummer: 84 23 90 10
101-302-500kg	Elastomerlager	Edelstahl 1.4301	350 - 500 kg	190 € / Stück	

// 3. EINBAUZUBEHÖR FÜR SCHERSTAB WÄGEZELLEN

## 3.1 Grundplatte mit Überlastschutz & Elastomerlager

Lieferzeit: 3 - 4 Wochen Gewicht: 5 kg Ursprungsland: Deutschland

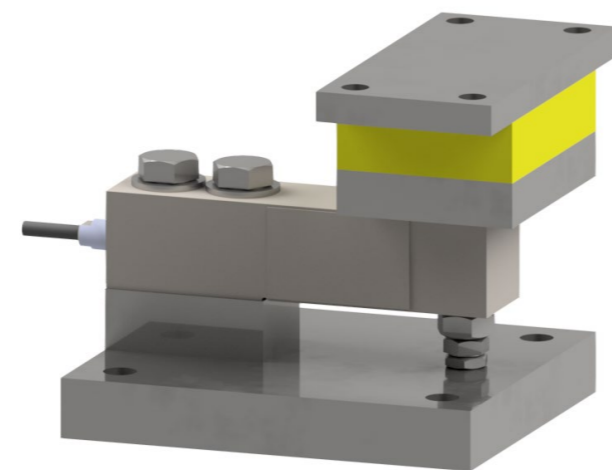
### Besondere Merkmale

- ✓ Einstellbare Überlastsicherung
- ✓ Elastomerlager schützt Wägezelle vor Impulsstößen
- ✓ Lieferung von Grundplatte, Zwischenstück, Elastomerlager und Befestigungsschrauben für Elastomerlager und Wägezelle

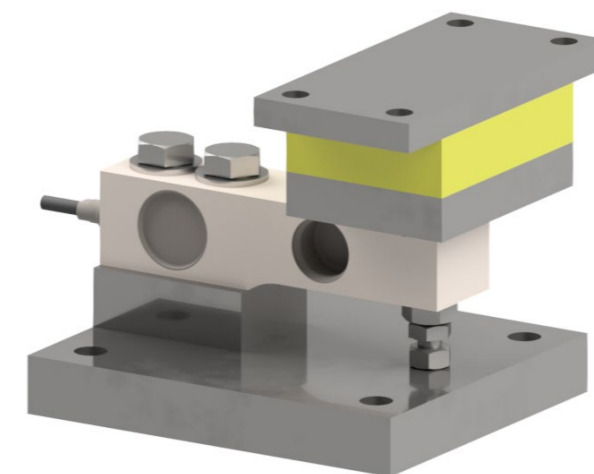
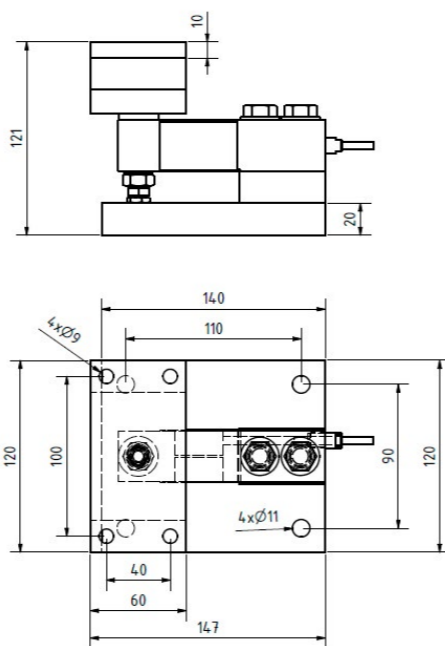
### Kompatibel mit:

- ✓ SIEMENS WL230 SB-S CA
- ✓ Riedel Scherstab Wägezelle aus Werkzeugstahl
- ✓ Weitere Wägezellen auf Anfrage

Bestellnummer	Beschreibung	Material	Nennlast	Listenpreis	Exportkennzeichen
102-301-2t-CA	Einbaueinheit mit Grundplatte, Elastomerlager, Überlastschutz	Stahl verzinkt	bis 2 t	150 € / Stück	AG/AL: N EC/ECCN: N Stat. Warennummer: 84 23 90 10
102-302-2t-CA		Edelstahl 1.4301	bis 2 t	190 € / Stück	



Vernickelte Wägezelle



Edelstahl Wägezelle

Bestellnummer	Beschreibung	Material	Nennlast	Listenpreis	Exportkennzeichen
102-301-1t-SA	Einbaueinheit mit Grundplatte, Überlastschutz und Elastomerlager	Stahl verzinkt	0,5 - 1 t	150 € / Stück	AG/AL: N EC/ECCN: N Stat. Warennummer: 84 23 90 10
102-301-2t-SA		Stahl verzinkt	2 t	150 € / Stück	
102-302-1t-SA		Edelstahl 1.4301	0,5 - 1 t	190 € / Stück	
102-302-2t-SA		Edelstahl 1.4301	2 t	190 € / Stück	

// 3. EINBAUZUBEHÖR FÜR SCHERSTAB WÄGEZELLEN

## 3.1 Grundplatte mit Überlastschutz & Elastomerlager

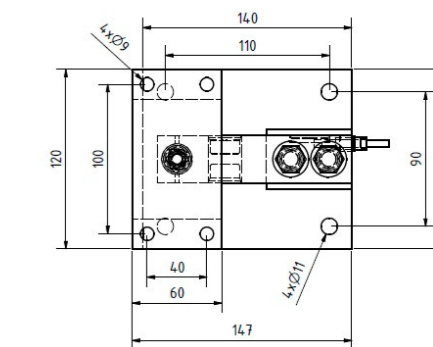
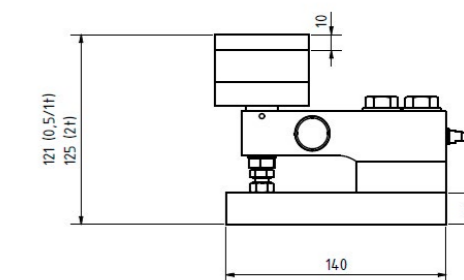
Lieferzeit: 3 - 4 Wochen Gewicht: 5 kg Ursprungsland: Deutschland

### Besondere Merkmale

- ✓ Einstellbare Überlastsicherung
- ✓ Elastomerlager schützt Wägezelle vor Impulsstößen
- ✓ Lieferung von Grundplatte, Zwischenstück, Elastomerlager und Befestigungsschrauben für Elastomerlager und Wägezelle

### Kompatibel mit:

- ✓ SIEMENS WL230 SB-S SA
- ✓ Riedel Scherstab Wägezelle aus Edelstahl
- ✓ Weitere Wägezellen auf Anfrage



// 3. EINBAUZUBEHÖR FÜR SCHERSTAB WÄGEZELLEN

## 3.2 Einbaueinheit ohne Abhebesicherung

🚚 Lieferzeit: 3 - 4 Wochen    📦 Gewicht: 5 kg    🇩🇪 Ursprungsland: Deutschland

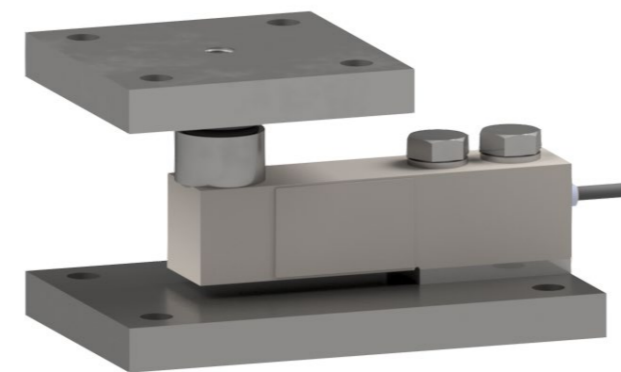
### Besondere Merkmale

- ✓ Einfache Einbaueinheit mit Kopf- & Grundplatte
- ✓ Für Anwendungen ohne mögliche Abhebe- oder seitliche Kräfte

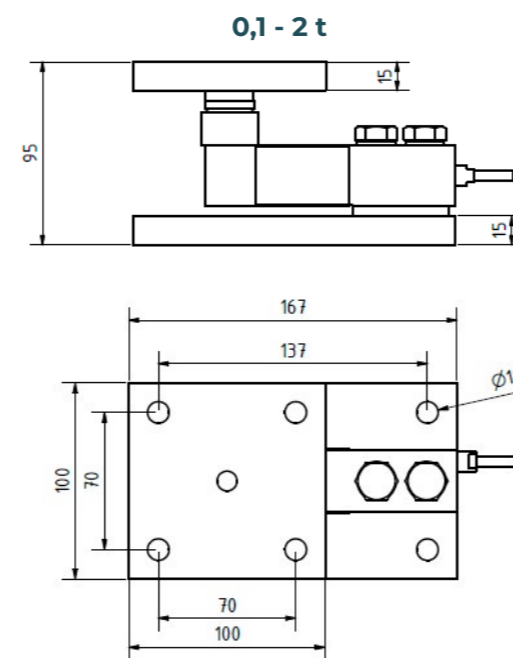
### Kompatibel mit:

- ✓ SIEMENS WL230 SB-S CA
- ✓ Riedel Scherstab Wägezelle aus Werkzeugstahl
- ✓ Weitere Wägezellen auf Anfrage

Bestellnummer	Beschreibung	Material	Nennlast	Listenpreis	Exportkennzeichen
102-401-2t-CA	Einfache Einbaueinheit mit Kopf- & Grundplatte, Kraft-einleitung und Zwischenstück	Stahl verzinkt	0,1 - 2 t	85 € / Stück	AG/AL: N EC/ECCN: N Stat. Warennummer: 84 23 90 10
102-401-5t-CA		Stahl verzinkt	2,5 - 5 t	105 € / Stück	
102-402-2t-CA		Edelstahl 1.4301	0,1 - 2 t	125 € / Stück	
102-402-5t-CA		Edelstahl 1.4301	2,5 - 5 t	135 € / Stück	



Vernickelte Wägezelle



\*Abmaße der Einbaueinheiten für beide Scherstäbe identisch.

// 3. EINBAUZUBEHÖR FÜR SCHERSTAB WÄGEZELLEN

## 3.2 Einbaueinheit ohne Abhebesicherung

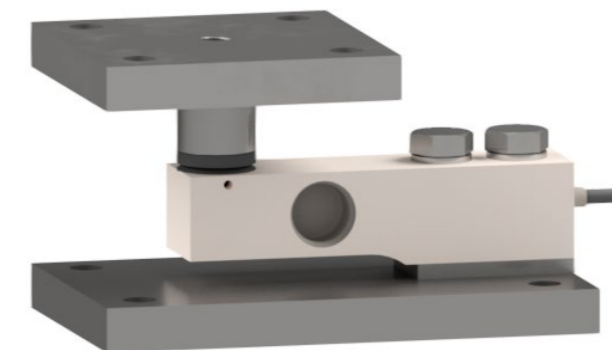
🚚 Lieferzeit: 3 - 4 Wochen    📦 Gewicht: 5 kg    🇩🇪 Ursprungsland: Deutschland

### Besondere Merkmale

- ✓ Einfache Einbaueinheit mit Kopf- & Grundplatte
- ✓ Für Anwendungen ohne mögliche Abhebe- oder seitliche Kräfte

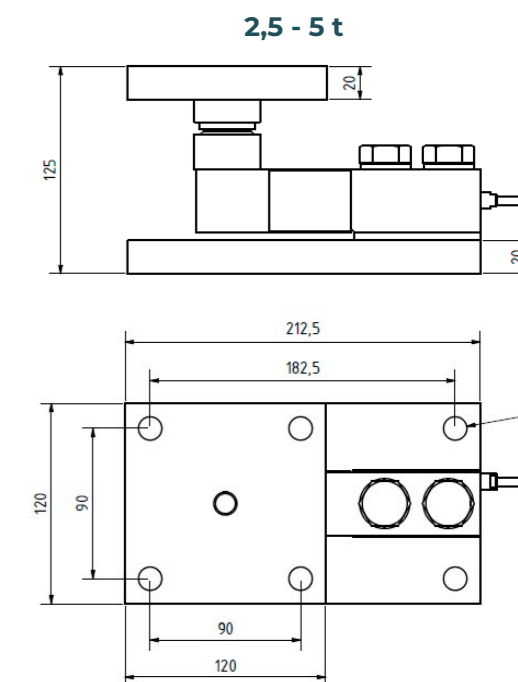
### Kompatibel mit:

- ✓ SIEMENS WL230 SB-S SA
- ✓ Riedel Scherstab Wägezelle aus Edelstahl
- ✓ Weitere Wägezellen auf Anfrage



Edelstahl Wägezelle

Bestellnummer	Beschreibung	Material	Nennlast	Listenpreis	Exportkennzeichen
102-401-1t-SA	Einfache Einbaueinheit mit Kopf- & Grundplatte, Kraft-einleitung und Zwischenstück	Stahl verzinkt	0,5 - 1t	85 € / Stück	AG/AL: N EC/ECCN: N Stat. Warennummer: 84 23 90 10
102-401-2t-SA		Stahl verzinkt	2 t	85 € / Stück	
102-401-5t-SA		Stahl verzinkt	5 t	105 € / Stück	
102-402-1t-SA		Edelstahl 1.4301	0,5 - 1t	125 € / Stück	
102-402-2t-SA		Edelstahl 1.4301	2 t	125 € / Stück	
102-402-5t-SA		Edelstahl 1.4301	3 - 5 t	135 € / Stück	



\*Abmaße der Einbaueinheiten für beide Scherstäbe identisch.

// 3. EINBAUZUBEHÖR FÜR SCHERSTAB WÄGEZELLEN

## 3.3 Einbaueinheit mit Abhebesicherung

Lieferzeit: 3 - 4 Wochen Gewicht: 7,5 kg Ursprungsland: Deutschland

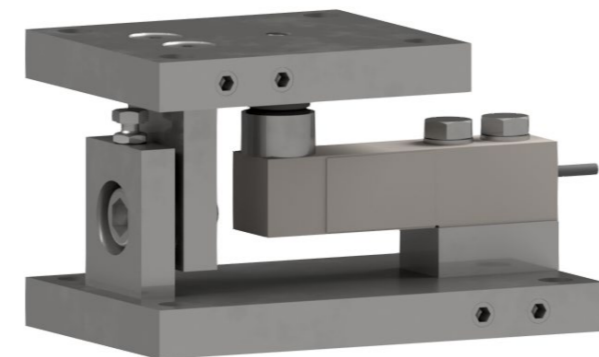
### Besondere Merkmale

- ✓ Einfache optische Kontrolle der Funktionsfähigkeit der Abhebesicherung
- ✓ Problemloser Einbau der Einbaueinheit durch eingebauten Wägezellen-Dummy
- ✓ Anlenkung kann nachträglich angebaut werden

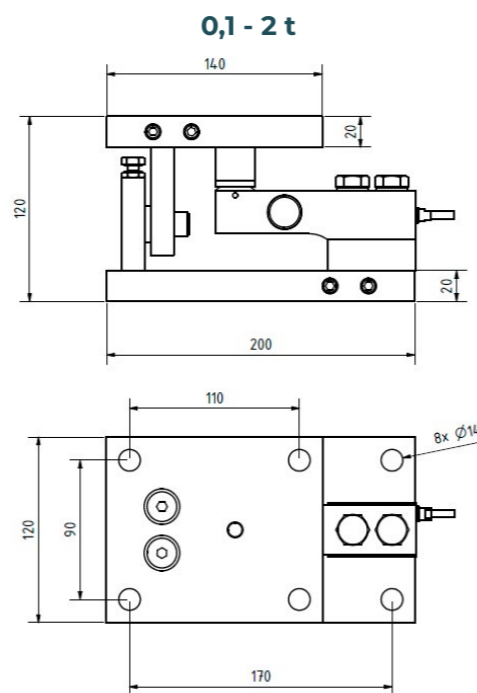
### Kompatibel mit:

- ✓ SIEMENS WL230 SB-S CA
- ✓ Riedel Scherstab Wägezelle aus Werkzeugstahl
- ✓ Weitere Wägezellen auf Anfrage

Bestellnummer	Beschreibung	Material	Nennlast	Listenpreis	Exportkennzeichen
102-521-2t-CA	Einbaueinheit ohne Anlenkung, komplett montiert mit Krafteinleitung, Wägezellen-Dummy, Erdungskabel und Transportblech	Stahl verzinkt	0,1 - 2 t	210 € / Stück	AG/AL: N EC/ECCN: N Stat. Warennummer: 84 23 90 10
102-521-5t-CA		Stahl verzinkt	2,5 - 5 t	240 € / Stück	
102-522-2t-CA		Edelstahl 1.4301	0,1 - 2 t	260 € / Stück	
102-522-5t-CA		Edelstahl 1.4301	2,5 - 5 t	300 € / Stück	



Vernickelte Wägezelle



\*Abmaße der Einbaueinheiten für beide Scherstäbe identisch.

// 3. EINBAUZUBEHÖR FÜR SCHERSTAB WÄGEZELLEN

## 3.3 Einbaueinheit mit Abhebesicherung

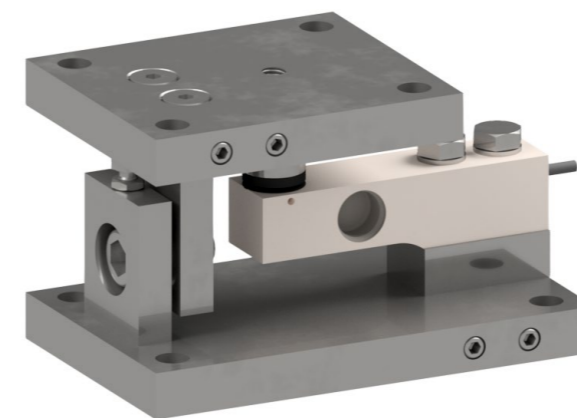
Lieferzeit: 3 - 4 Wochen Gewicht: 7,5 kg Ursprungsland: Deutschland

### Besondere Merkmale

- ✓ Einfache optische Kontrolle der Funktionsfähigkeit der Abhebesicherung
- ✓ Problemloser Einbau der Einbaueinheit durch eingebauten Wägezellen-Dummy
- ✓ Anlenkung kann nachträglich angebaut werden

### Kompatibel mit:

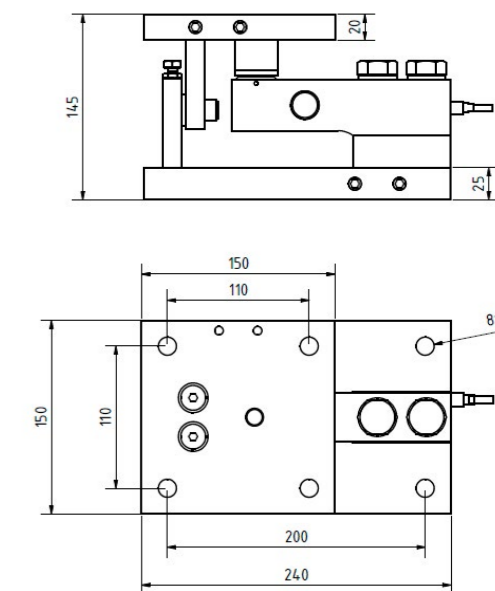
- ✓ SIEMENS WL230 SB-S SA
- ✓ Riedel Scherstab Wägezelle aus Edelstahl
- ✓ Weitere Wägezellen auf Anfrage



Edelstahl Wägezelle

Bestellnummer	Beschreibung	Material	Nennlast	Listenpreis	Exportkennzeichen
102-521-1t-SA	Einbaueinheit ohne Anlenkung, komplett montiert mit Krafteinleitung, Wägezellen-Dummy, Erdungskabel und Transportblech	Stahl verzinkt	0,5 - 1 t	210 € / Stück	AG/AL: N EC/ECCN: N Stat. Warennummer: 84 23 90 10
102-521-2t-SA		Stahl verzinkt	2 t	210 € / Stück	
102-521-5t-SA		Stahl verzinkt	5 t	240 € / Stück	
102-522-1t-SA		Edelstahl 1.4301	0,5 - 1 t	260 € / Stück	
102-522-2t-SA		Edelstahl 1.4301	2 t	260 € / Stück	
102-522-5t-SA		Edelstahl 1.4301	3 - 5 t	300 € / Stück	

2,5 - 5 t



// 3. EINBAUZUBEHÖR FÜR SCHERSTAB WÄGEZELLEN

## 3.4 Einbaueinheit mit Abhebesicherung & Anlenkung

🚚 Lieferzeit: 3 - 4 Wochen    📦 Gewicht bis 2t: 9 kg  
5t: 15 kg    🇩🇪 Ursprungsland: Deutschland

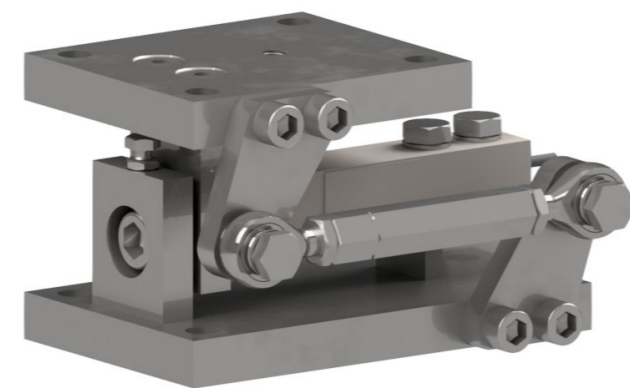
### Besondere Merkmale

- ✓ Einfache optische Kontrolle der Funktionsfähigkeit der Abhebesicherung
- ✓ Maximale Querkraft bei 0,5 - 2 t: 20 kN
- ✓ Maximale Querkraft bei 5 t: 40 kN
- ✓ Problemloser Einbau der Einbaueinheit durch eingebauten Wägezellen-Dummy

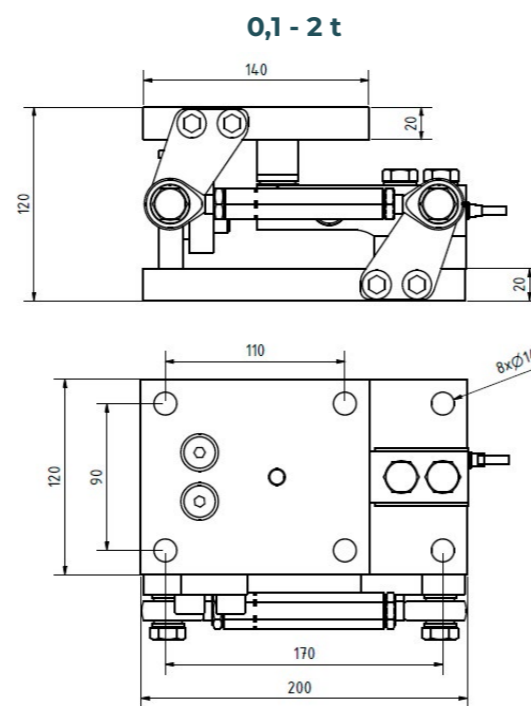
### Kompatibel mit:

- ✓ SIEMENS WL230 SB-S CA
- ✓ Riedel Scherstab Wägezelle aus Werkzeugstahl
- ✓ Weitere Wägezellen auf Anfrage

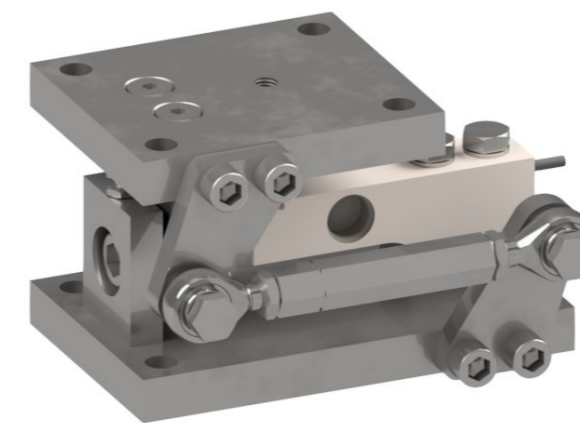
Bestellnummer	Beschreibung	Material	Nennlast	Listenpreis	Exportkennzeichen
102-551-2t-CA	Einbaueinheit mit Anlenkung, komplett montiert mit Wägezellen-Dummy, Krafteinleitung, Erdungskabel und Transportblech	Stahl verzinkt	0,1 - 2 t	260 € / Stück	AG/AL: N EC/ECCN: N Stat. Warennummer: 84 23 90 10
102-551-5t-CA		Stahl verzinkt	2,5 - 5 t	300 € / Stück	
102-552-2t-CA		Edelstahl 1.4301	0,1 - 2 t	325 € / Stück	
102-552-5t-CA		Edelstahl 1.4301	2,5 - 5 t	390 € / Stück	



Vernickelte Wägezelle



\*Abmaße der Einbaueinheiten für beide Scherstäbe identisch.



Edelstahl Wägezelle

// 3. EINBAUZUBEHÖR FÜR SCHERSTAB WÄGEZELLEN

## 3.4 Einbaueinheit mit Abhebesicherung & Anlenkung

🚚 Lieferzeit: 3 - 4 Wochen    📦 Gewicht bis 2t: 9 kg  
5t: 15 kg    🇩🇪 Ursprungsland: Deutschland

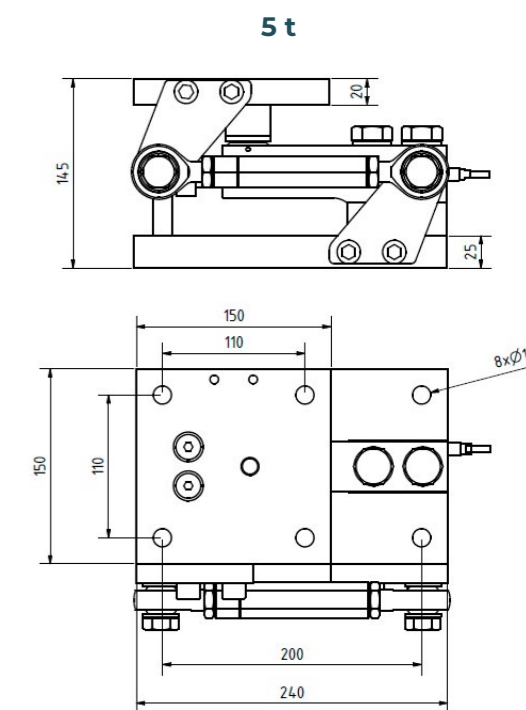
### Besondere Merkmale

- ✓ Einfache optische Kontrolle der Funktionsfähigkeit der Abhebesicherung
- ✓ Maximale Querkraft bei 0,5 - 2 t: 20 kN
- ✓ Maximale Querkraft bei 5 t: 40 kN
- ✓ Problemloser Einbau der Einbaueinheit durch eingebauten Wägezellen-Dummy

### Kompatibel mit:

- ✓ SIEMENS WL230 SB-S SA
- ✓ Riedel Scherstab Wägezelle aus Edelstahl
- ✓ Weitere Wägezellen auf Anfrage

Bestellnummer	Beschreibung	Material	Nennlast	Listenpreis	Exportkennzeichen
102-551-1t-SA	Einbaueinheit mit Anlenkung, komplett montiert mit Wägezellen-Dummy, Krafteinleitung, Erdungskabel und Transportblech	Stahl verzinkt	0,5 - 1 t	260 € / Stück	AG/AL: N EC/ECCN: N Stat. Warennummer: 84 23 90 10
102-551-2t-SA		Stahl verzinkt	2 t	260 € / Stück	
102-551-5t-SA		Stahl verzinkt	5 t	300 € / Stück	
102-552-1t-SA		Edelstahl 1.4301	0,5 - 1 t	325 € / Stück	
102-552-2t-SA		Edelstahl 1.4301	2 t	325 € / Stück	
102-552-5t-SA		Edelstahl 1.4301	5 t	390 € / Stück	





// 4. EINBAUZUBEHÖR FÜR DRUCKKRAFT WÄGEZELLEN

## 4.1 Einbaueinheit ohne Abhebesicherung

Lieferzeit: 3 - 4 Wochen Gewicht: 7 kg Ursprungsland: Deutschland

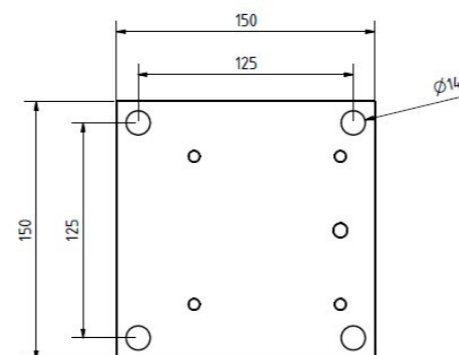
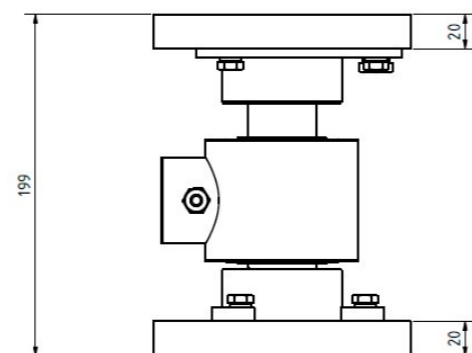
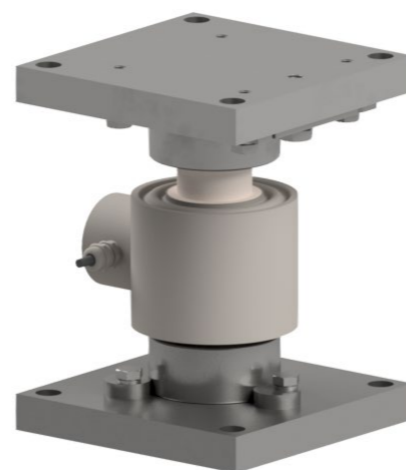
### Besondere Merkmale

- ✓ Selbstzentrierung der Wägezelle durch einstellbare Exzenterscheiben
- ✓ Leichte Montage/Demontage der Wägezelle durch Führungs- & Abschlussblech

### Kompatibel mit:

- ✓ SIEMENS WL270 CP-S SA
- ✓ Riedel Druckkraft Wägezelle
- ✓ Weitere Wägezellen auf Anfrage

Bestellnummer	Beschreibung	Material	Nennlast	Listenpreis	Exportkennzeichen
103-401-30t	Einbaueinheit mit Führungs- & Abschlussblech, Druckstück und Exzenterscheiben zur Selbstzentrierung	Stahl verzinkt	2 - 30 t	125 € / Stück	AG/AL: N EC/ECCN: N Stat. Warennummer: 84 23 90 10
103-401-50t		Stahl verzinkt	50 t	145 € / Stück	
103-402-30t		Edelstahl 1.4301	2 - 30 t	175 € / Stück	
103-402-50t		Edelstahl 1.4301	50 t	200 € / Stück	



// 4. EINBAUZUBEHÖR FÜR DRUCKKRAFT WÄGEZELLEN

## 4.2 Einbaueinheit mit Abhebesicherung

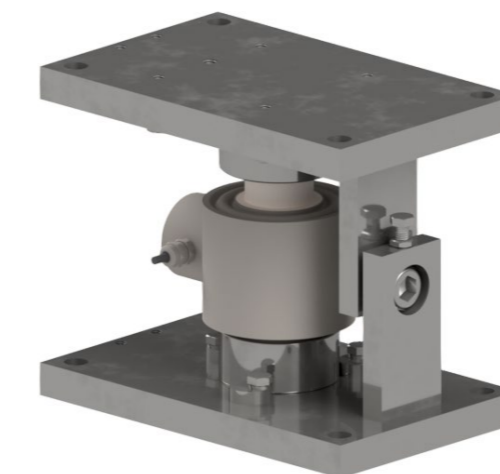
Lieferzeit: 3 - 4 Wochen Gewicht: 15 kg Ursprungsland: Deutschland

### Besondere Merkmale

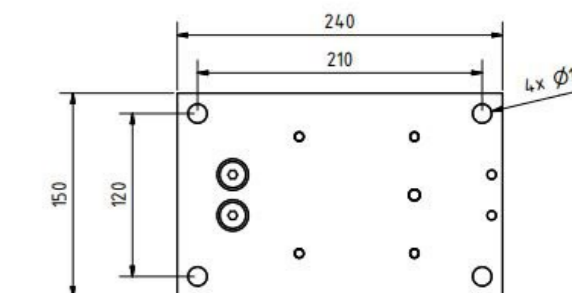
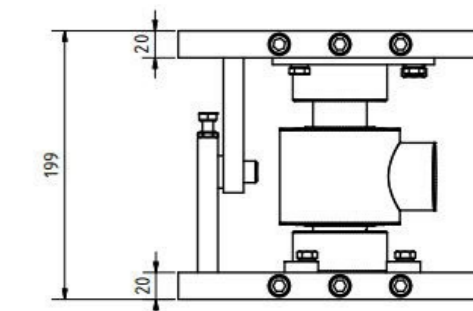
- ✓ Einfache optische Kontrolle der Funktionsfähigkeit der Abhebesicherung
- ✓ Selbstzentrierung der Wägezelle durch einstellbare Exzenterscheiben
- ✓ Leichte Montage/Demontage der Wägezelle durch Führungs- & Abschlussblech
- ✓ Problemloser Einbau der Einbaueinheit durch eingebauten Wägezellen-Dummy und Transportblech
- ✓ Maximale Abhebekraft 25 kN
- ✓ Anlenkung kann nachträglich angebaut werden

### Kompatibel mit:

- ✓ SIEMENS WL270 CP-S SA
- ✓ Riedel Druckkraft Wägezelle
- ✓ Weitere Wägezellen auf Anfrage



Bestellnummer	Beschreibung	Material	Nennlast	Listenpreis	Exportkennzeichen
103-521-30t	Einbaueinheit mit Abhebesicherung, Druckstück für Wägezelle, Transport-sicherung, Dummy und Erdungskabel	Stahl verzinkt	2 - 30 t	250 € / Stück	AG/AL: N EC/ECCN: N Stat. Warennummer: 84 23 90 10
103-521-50t		Stahl verzinkt	50 t	270 € / Stück	
103-522-30t		Edelstahl 1.4301	2 - 30 t	325 € / Stück	
103-522-50t		Edelstahl 1.4301	50 t	345 € / Stück	



// 4. EINBAUZUBEHÖR FÜR DRUCKKRAFT WÄGEZELLEN

## 4.3 Einbaueinheit mit Abhebesicherung & Anlenkung

Lieferzeit: 3 - 4 Wochen Gewicht: 19 kg Ursprungsland: Deutschland

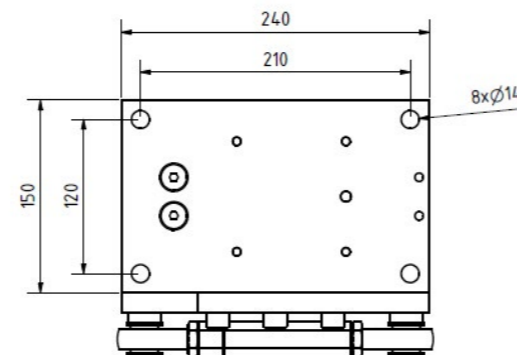
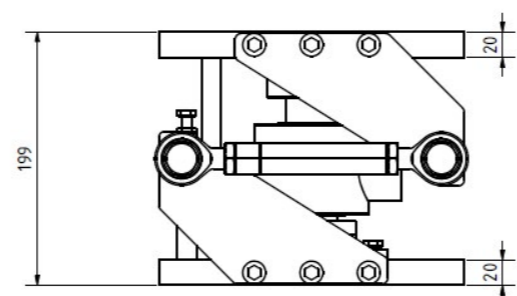
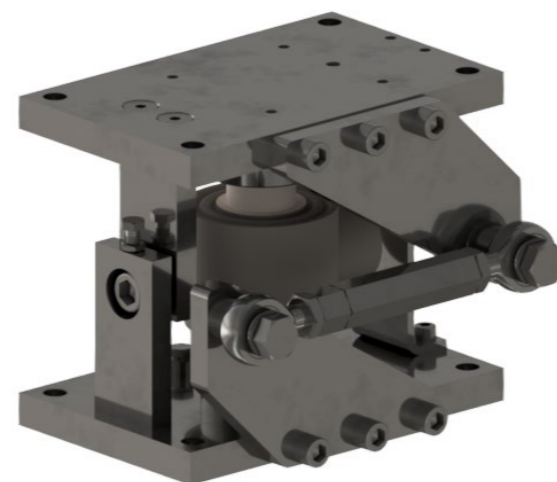
### Besondere Merkmale

- ✓ Einfache optische Kontrolle der Abhebesicherung
- ✓ Selbstzentrierung der Wägezelle durch einstellbare Exzenterscheiben
- ✓ Leichte Montage/Demontage der Wägezelle durch Führungs- & Abschlussblech
- ✓ Problemloser Einbau der Einbaueinheit durch eingebauten Wägezellen-Dummy
- ✓ Maximale Querkraft bis zu 35 kN
- ✓ Maximale Abhebekraft 25 kN

### Kompatibel mit:

- ✓ SIEMENS WL270 CP-S SA
- ✓ Riedel Druckkraft Wägezelle
- ✓ Weitere Wägezellen auf Anfrage

Bestellnummer	Beschreibung	Material	Nennlast	Listenpreis	Exportkennzeichen
103-551-30t	Einbaueinheit mit Abhebesicherung	Stahl verzinkt	2 - 30 t	380 € / Stück	AG/AL: N EC/ECCN: N Stat. Warennummer: 84 23 90 10
103-551-50t	Einbaueinheit mit Abhebesicherung und Anlenkung mit Druckstücke für Wägezelle, Transportsicherung, Dummy und Erdungskabel	Stahl verzinkt	50 t	400 € / Stück	
103-552-30t		Edelstahl 1.4301	2 - 30 t	525 € / Stück	
103-552-50t		Edelstahl 1.4301	50 t	545 € / Stück	



// 4. EINBAUZUBEHÖR FÜR DRUCKKRAFT WÄGEZELLEN

## 4.4 Einbaueinheit mit Kugelbolzenanlenkung

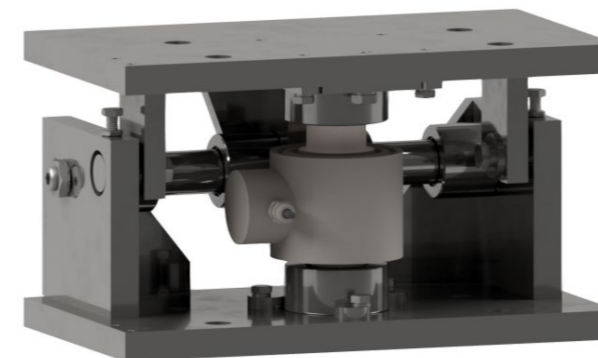
Lieferzeit: 3 - 4 Wochen Gewicht: 35 kg Ursprungsland: Deutschland

### Besondere Merkmale

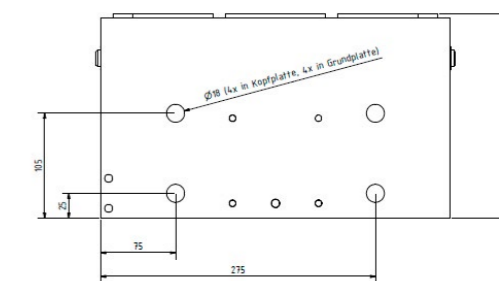
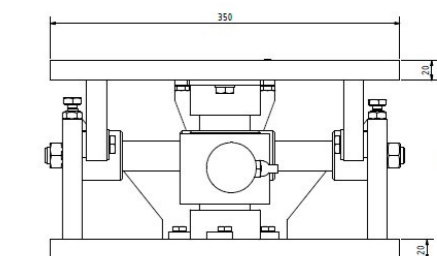
- ✓ Einbaueinheit für extrem hohe Querkräfte
- ✓ Einfache optische Kontrolle der Abhebesicherung
- ✓ Selbstzentrierung der Wägezelle durch einstellbare Exzenterscheiben
- ✓ Leichte Montage/Demontage der Wägezelle durch Führungs- & Abschlussblech
- ✓ Problemloser Einbau der Einbaueinheit durch eingebauten Wägezellen-Dummy
- ✓ Wartungsfrei durch einstellbare Kugelbolzen
- ✓ Maximale Querkraft 100 kN
- ✓ Maximale Abhebekraft 40 kN (bei 50 t bis zu 60 kN)

### Kompatibel mit:

- ✓ SIEMENS WL270 CP-S SA
- ✓ Riedel Druckkraft Wägezelle
- ✓ Weitere Wägezellen auf Anfrage



Bestellnummer	Beschreibung	Material	Nennlast	Listenpreis	Exportkennzeichen
103-571-30t	Einbaueinheit mit Kugelbolzenanlenkung für sehr hohe Querkräfte, Druckstücke für Wägezelle, Abhebesicherung, Transportsicherung und Dummy	Stahl verzinkt	2 - 30 t	575 € / Stück	AG/AL: N EC/ECCN: N Stat. Warennummer: 84 23 90 10
103-571-50t		Stahl verzinkt	50 t	595 € / Stück	
103-572-30t		Edelstahl 1.4301	2 - 30 t	725 € / Stück	
103-572-50t		Edelstahl 1.4301	50 t	745 € / Stück	



// 4. EINBAUZUBEHÖR FÜR DRUCKKRAFT WÄGEZELLEN

## 4.5 Einbaueinheit mit Kugelbolzenanlenkung 100 t

Lieferzeit: 4 Wochen Gewicht: 85 kg Ursprungsland: Deutschland

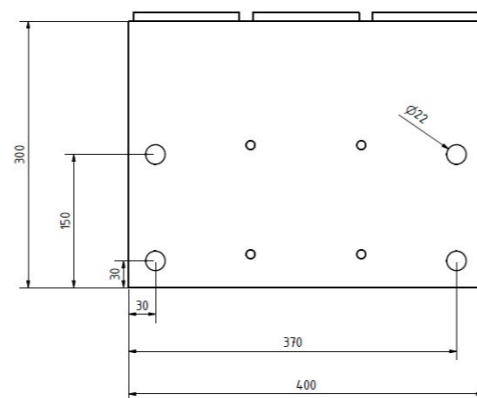
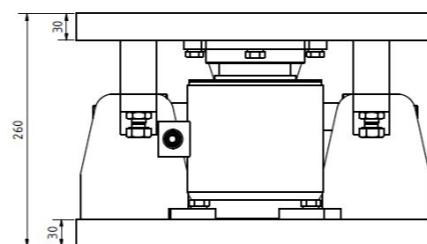
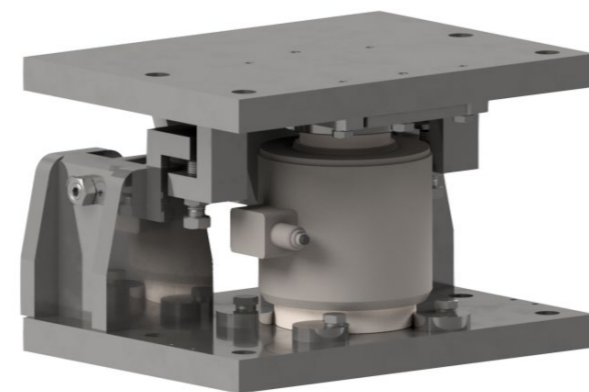
### Besondere Merkmale

- ✓ Einbaueinheit für extrem hohe Querkräfte
- ✓ Einfache optische Kontrolle der Abhebesicherung
- ✓ Selbstzentrierung der Wägezelle durch einstellbare Exzenterscheiben
- ✓ Leichte Montage/Demontage der Wägezelle durch Führungs- & Abschlussblech
- ✓ Problemloser Einbau der Einbaueinheit durch eingebauten Wägezellen-Dummy
- ✓ Wartungsfrei durch einstellbare Kugelbolzen
- ✓ Maximale Querkraft 100 kN
- ✓ Maximale Abhebekraft 60 kN

### Kompatibel mit:

- ✓ SIEMENS WL270 CP-S SC
- ✓ Riedel 100t Druckkraft Wägezelle
- ✓ Weitere Wägezellen auf Anfrage

Bestellnummer	Beschreibung	Material	Nennlast	Listenpreis	Exportkennzeichen
103-571-100t	Einbaueinheit mit Kugelbolzenanlenkung, Druckstück für Wägezelle, Abhebesicherung, Transportsicherung und Dummy.	Stahl verzinkt	100 t	1.260 € / Stück	AG/AL: N EC/ECCN: N Stat. Warennummer: 84 23 90 10



// 5. EINBAUZUBEHÖR FÜR RINGTORSION WÄGEZELLEN

## 5.1 Einbaueinheit mit Abhebesicherung & Anlenkung

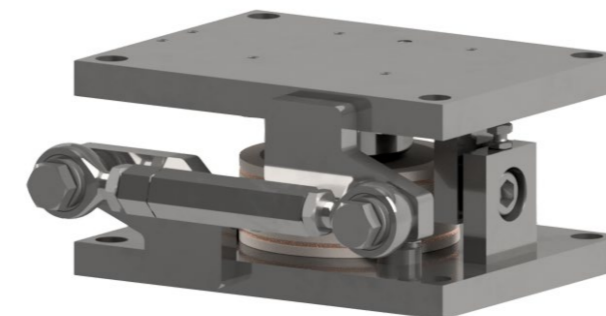
Lieferzeit: 3 - 4 Wochen Gewicht: 18/25 kg Ursprungsland: Deutschland

### Besondere Merkmale

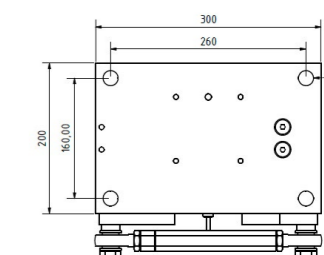
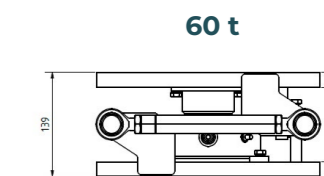
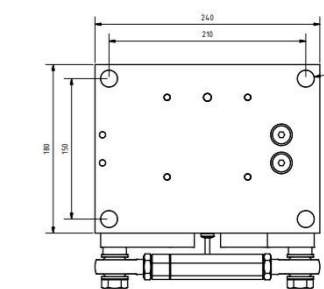
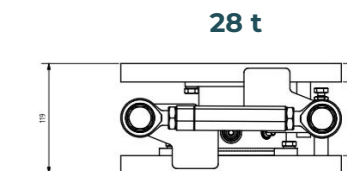
- ✓ Einfache optische Kontrolle der Funktionsfähigkeit der Abhebesicherung
- ✓ Selbstzentrierung der Wägezelle durch einstellbare Exzenterscheiben
- ✓ Problemloser Einbau der Einbaueinheit durch eingebauten Wägezellen-Dummy
- ✓ Maximale Querkraft 30 kN
- ✓ Maximale Abhebekraft 25 kN

### Kompatibel mit:

- ✓ SIEMENS WL280 RN-S SA
- ✓ Riedel Ringtorsion Wägezelle
- ✓ Weitere Wägezellen auf Anfrage



Bestellnummer	Beschreibung	Material	Nennlast	Listenpreis	Exportkennzeichen
104-551-28t	Einbaueinheit mit Abhebesicherung und Anlenkung, Krafteinleitung, Dummy und Erdungskabel	Stahl verzinkt	28 t	365 € / Stück	AG/AL: N EC/ECCN: N Stat. Warennummer: 84 23 90 10
104-551-60t		Stahl verzinkt	60 t	420 € / Stück	
104-552-28t		Edelstahl 1.4301	28 t	470 € / Stück	
104-552-60t		Edelstahl 1.4301	60 t	630 € / Stück	



// INDIVIDUELLE PRODUKTE AUF ANFRAGE

## 6. Plattformwaagen aller Lastklassen & Ausführungen nach Kundenanforderung

### Material

- ✓ Edelstahl 1.4301
- ✓ Stahl lackiert (pulverbeschichtet)
- ✓ Stahl feuerverzinkt
- ✓ Abdeckblech glatt oder geriffelt

### Sonderwünsche

- ✓ Wägezellen & Elektroniken nach Kundenwunsch
- ✓ Auffahrampen
- ✓ Lift der Abdeckplatte zum einfachen Reinigen (Gasdruckfeder)
- ✓ ATEX
- ✓ Rammschutz

### Größen

- ✓ Plattformwaagen ab 100 x 100 mm bis 4.000 x 4.000 mm

### Einbauart

- ✓ Unterflurwaage (Grubeneinbau)
- ✓ Überflurwaage (mit Pendelfüßen oder fest verschraubt)
- ✓ Anpassung an örtliche Gegebenheiten

// QUALITÄT

## Preise & Lieferzeiten auf Anfrage.

Riedel Wägetechnik & Engineering GmbH  
info@waagen-riedel.de | tel. +49 (0) 98 44 - 97 64 31



// WAAGEN RIEDEL

## 7. Unsere Vorteile.

### Alles aus einer Hand.

Wir übernehmen den kompletten Service ihrer Wägesysteme, von der Projektierung über den Einbau, bis hin zur Wartung ihrer individuellen technischen Wägesysteme.



### Eigene Fertigung.

Durch unsere hausinterne Produktion stellen wir sämtliche Produkte selbst her und können diese entsprechend den individuellen Wünschen unserer Kunden anpassen.



### Produktunabhängig.

Zu unserem Standardportfolio zählen die besten Hersteller aus sämtlichen Branchen und Ländern. Aus diesem Grund können wir Ihnen für jeden individuellen Anwendungsfall das bestmögliche Produkt anbieten.



### Schnelle Reaktionszeit.

In vielen Unternehmen kommt die Produktionslinie zum Stillstand, wenn bestimmte Waagen ausfallen. Durch unsere schnelle Reaktionszeit, in den meisten Fällen innerhalb eines Tages, können größere Ausfallzeiten vermieden und viel Geld gespart werden.

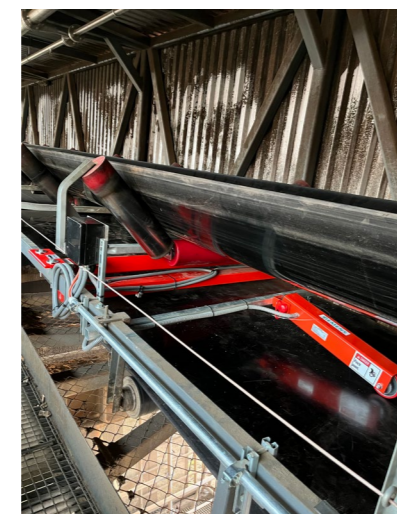


// 25+ JAHRE ERFAHRUNG

## 8. Fallbeispiele.



Verwiegung von Materialtanks mit unseren Einbaueinheiten „Einbaueinheit mit Abhebesicherung und Anlenkung (103-551-30t)“ inklusive 2 Siemens Wägeelektroniken SIWAREX WT231.



Planung, Einbau & Inbetriebnahme einer Siemens Bandwaage „MSI“ inklusive Geschwindigkeitsmesser und Wägeelektronik WT241

# RIEDEL



Planung, Fertigung, Umbau und Inbetriebnahme von einem Vorratssilo mit unserer Einbaueinheit „Einbaueinheit mit Kugelbolzenanlenkung (103-571-30t)“ angepasst an die örtliche Begebenheit. So wurde die Einbaueinheit in Höhe und Lochabstand an das vorherige System angepasst.



Planung, Konstruktion, Herstellung & Inbetriebnahme von Plattformwaagen, die als Dosiereinheit fungieren.



Umbau eines bestehenden Förderschachtes auf Siemens Wägezellen „WL270 CP-S SA“ mit einem Vielkugellager.

Folgende Arbeitsschritte umfasste das Projekt:

- Auslegung des Wägesystems
- Konstruktion der einzelnen Bauteile
- Fertigung
- Einbau, Inbetriebnahme & Justage

Eichung einer Stabwaage zur Verwiegung von Metallbündeln. In diesem Fall wurde ein spezieller Hilfsrahmen gefertigt, um die geeichten Gewichte problemlos auf den Rollgängen zu platzieren. Dadurch wird die Verwiegung vereinfacht und die Fehlerquellen minimiert.



Umbau bestehender Dosierbandwaagen in einem Stahlwerk. Hier wurde die Planung, Konstruktion, Fertigung und Einbau der mechanischen Komponenten übernommen. Der Kunde wertete die Wägesignale anschließend in einem offenen System von Siemens weiter.

// UNTERNEHMEN

## 9. Unsere Erfahrung.

Seit nun mehr als ein Vierteljahrhundert stehen wir unseren Kunden in den verschiedensten Branchen als Experte für Wägesysteme zur Verfügung. In folgenden Branchen konnten wir unser Know-How bereits einbringen:

- ✓ Chemie
- ✓ Stahl
- ✓ Automobil
- ✓ Lebensmittel
- ✓ Bergbau
- ✓ Transport & Logistik

**25+**

Jahre Erfahrung

**376**

zufriedene Kunden

**17**

Länder Weltweit

// QUALITÄT

## Unsere Referenzen.

voestalpine

Linde

SIEMENS

KÖMMERLING  
KÖMMERLING CHEMISCHE FABRIK GMBH

FUCHS

thyssenkrupp

LSW  
Tech-Steinwerke

KIESELMANN  
FLUID PROCESS GROUP

wepa

Boehringer  
Ingelheim

SunChemical  
a member of the DIC group

NIPPON  
PAINT

Fluid Solutions  
A good dose of innovation

# WEIGHING YOUR INNOVATION

// IHRE ANFRAGE

## 10. Kontakt aufnehmen.

Sie haben Fragen zu unseren Produkten oder unseres Leistungsspektrums?  
Zögern Sie nicht uns zu kontaktieren. Wir beraten Sie unverbindlich.



**Alexander Riedel**

*Geschäftsführung*

[a.riedel@waagen-riedel.de](mailto:a.riedel@waagen-riedel.de)

mobil +49 (0) 160 - 85 49 361



**Marcel Riedel**

*Projektleitung*

[m.riedel@waagen-riedel.de](mailto:m.riedel@waagen-riedel.de)

mobil +49 (0) 152 226 54 889



**Riedel Wägetechnik & Engineering GmbH**

Ansbacher Straße 9 | 91619 Oberzenn

[info@waagen-riedel.de](mailto:info@waagen-riedel.de)

tel. +49 (0) 98 44 - 97 64 31

[www.waagenriedel.de](http://www.waagenriedel.de)